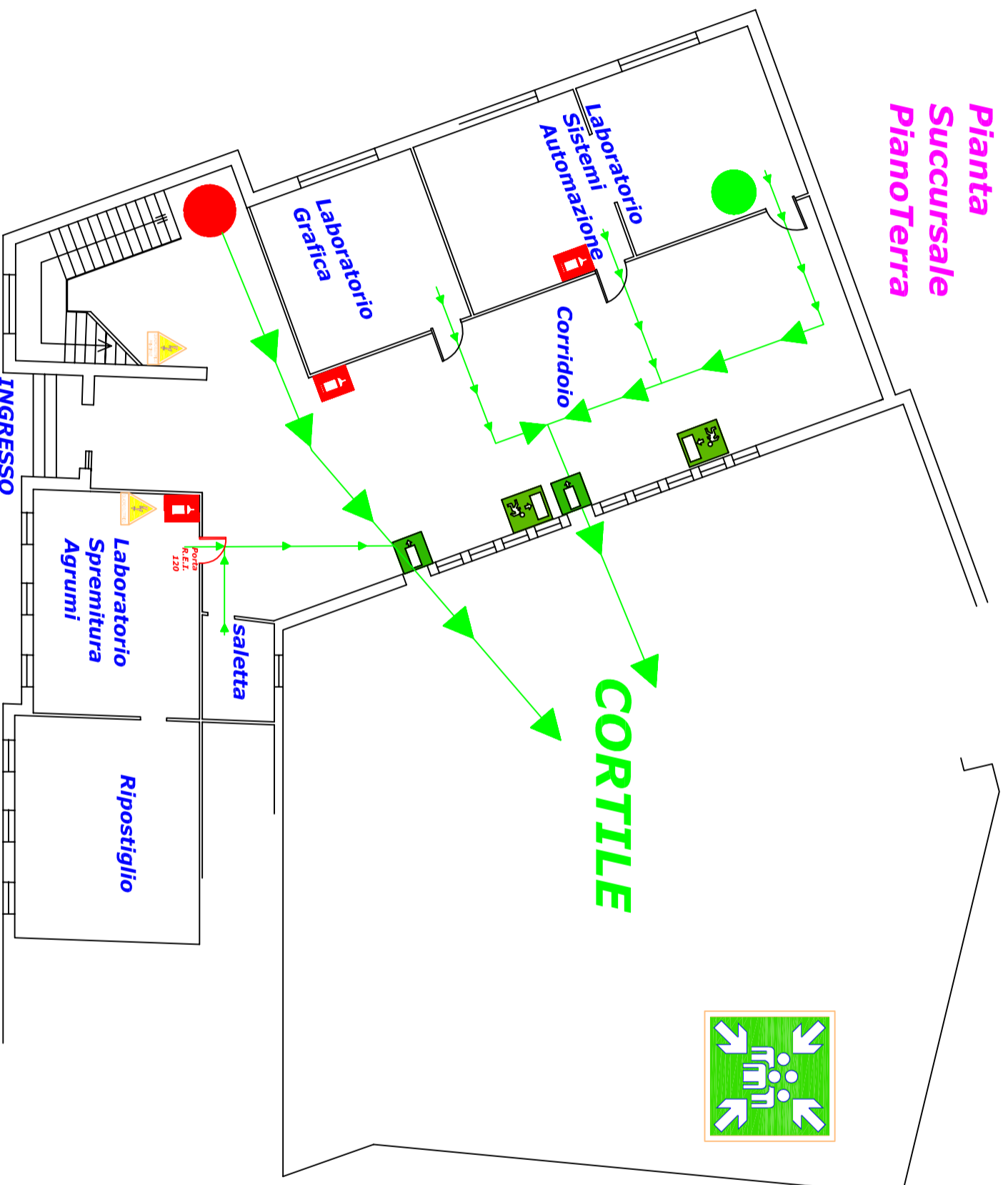


PIANO D'EMERGENZA I.I.S. "C.A. Dalla Chiesa" Succursale Caltagirone (CT)

**Pianta
Succursale
Piano Terra**



SICUREZZA

- Estintore 6Kg polvere 13A-89BC
- Mappetta UNI45
- Attacco UNI 70
- Uscita di Emergenza
- Scala di Emergenza
- Porta di Emergenza
- Cassetta di Primo Soccorso
- Quadro elettrico DI EMERGENZA
- Dai piani superiori
- Voi siete qui
- Punto di Raccolta

PIANO DI EMERGENZA
ISTITUTO ISTRUZIONE SUPERIORE "C. A. Dalla Chiesa"
CALTAGIRONE (CT)

Descrizione generale	
Dati identificativi	
NOVE DITTA	ISTITUTO ISTRUZIONE SUPERIORE
Datore di lavoro	Prof.ssa Giuseppa Intorrigi
Località	Caltagirone (CT)
Via	Via Santa Maria di Gesù sn
Tel.	0932421022
Fax	093222241
Responsabile del servizio di prevenzione e protezione	Prof. Balthaz Massimiliano
Rappresentante dei lavoratori	Prof. Balthaz Giovanni

Caratteristiche generali del luogo di lavoro.

Largo di lavoro: SCUOLA

L'illuminazione è assicurata sia naturalmente sia artificialmente mediante neon. Le classi sono situate al piano terra, mentre al primo piano vi sono per lo più uffici didattici (segreteria e presidenza), e laboratori informatici (vedi pianimetria).

OBBIETTIVI DEL PIANO

Il presente piano tende a perseguire i seguenti obiettivi:

- affrontare l'emergenza fin dal primo insorgere per contenere gli effetti e riportare rapidamente la situazione in condizioni di normale esercizio;
- pianificare le azioni necessarie per proteggere le persone sia all'interno che all'esterno;
- prevenire o limitare i danni all'ambiente e alle proprietà;
- coordinare i servizi di emergenza, lo staff tecnico e la direzione aziendale.

CLASSIFICAZIONE DELLE EMERGENZE

Le emergenze ipotizzabili sono classificabili nelle seguenti categorie:

- emergenze insandalo di origine interna o esterna all'azienda;
- emergenza di primo soccorso;
- **ORGANIZZAZIONE DELLA EMERGENZA**

E' definita in maniera precisa e adeguatamente approfondita per le persone direttamente interessate allo scopo di assicurare la massima tempestività in condizioni di pericolo.

COORDINAZIONI TELEFONICHE

Dal centralino, posto al primo piano, è possibile contattare i numeri sistemi, socioeducati.

PIANO DI EMERGENZA

Attivazione del piano

Sono di seguito indicate le azioni che devono essere eseguite dalle varie funzioni aziendali in caso di segnalazioni di pericolo per persone o cose all'interno e all'esterno della scuola.

Il centro di coordinamento dell'emergenza è situato nella sala insegnanti al primo piano e avrà il compito di coordinare l'emergenza e di mantenere i contatti con le autorità esterne.

Nel suddetto ufficio, si declinano le azioni più opportune per affrontare l'emergenza e, se il caso, per coordinare l'evacuazione generale.

Coordinatore dell'emergenza	Il Dirigente Scolastico Prof.ssa Giuseppa Intorrigi (o delegato)
Coordinatore dei contatti esterni	Il Dirigente amministrativo Dott. Santo Morello (o delegato)
Coordinatore dell'esodo	Il personale nominato a tale scopo
Responsabile della squadra di emergenza	Il personale nominato a tale scopo

Il coordinatore dell'emergenza è autorizzato a decidere l'evacuazione della scuola. Tutto il personale, compresi i componenti della squadra di emergenza, raggiungeranno le aree di raduno ubicate nell'area antistante l'ingresso della scuola, ed il cortile interno all'edificio.



Le procedure di evacuazione saranno organizzate dal coordinatore dell'emergenza che, aiutato dalla squadra d'emergenza, provvederà a richiamare e radunare tutte le persone presenti nelle aree prescelte. Si disabiliteranno tutti i macchinari dalle rete elettrica tramite l'interruttore generale (coordinatore dell'emergenza). Il responsabile della squadra di emergenza fornirà alla squadra stessa le indicazioni anticendio per un eventuale e affrontabile situazione di primo pericolo (della squadra faranno parte insegnanti non occupati allo sfollamento degli alunni).

Interverrà anche il coordinatore dei comandi esterni nell'avverire l'ante di primo intervento occorso.

Dopo lo scacco della corrente di rete se l'incendio non dovesse bloccarsi con i mezzi di primo soccorso (estintori) vista la mancanza di manichette anticendio, si aspetteranno i soccorsi esterni.

L'evacuazione deve avvenire come dalla pianimetria allegata è importante non farsi prendere dal panico e seguire i percorsi indicati, per non intasare le

vie di fuga.

NORME DI EMERGENZA DEL PERSONALE

Di seguito sono indicate le norme da seguire per le emergenze ipotizzate.

Per esempio in caso d'incendio:

1. Descrivere le macchine della rete di alimentazione tramite interruttore generale;
2. Evacuare gli alunni della scuola per le prime manovre di emergenza, (all'isola in maniera ordinata centrale e in quella finale dell'edificio per fare evacuare in maniera ordinata gli alunni presenti);
3. Limitare la regione di spazio e/o il reparto interessato al pericolo d'incendio;
4. La squadra di emergenza si porterà avanti con i propri dispositivi antinfiammatori e con gli estintori a polvere, in modo da estinguere l'incendio o quanto meno delimitarlo fino all'arrivo dei V.V.F.F. (tel. 119);
5. Il coordinatore dell'emergenza darà le principali disposizioni per le posizioni che dovranno essere soprite dai singoli operatori;
6. Il coordinatore dei comandi esterni provvederà ad avvertire il Comando dei V.V.F.F.

POTIZIONE ANTINCENDIO, EQUIPAGGIAMENTO E MEZZI DI PROTEZIONE

L'equipaggiamento della squadra di emergenza viene custodito presso il locale spogliatoio A.T.A. ed è costituito dai giacchi, e dagli stessi estintori a polvere già distribuiti nei locali in questione.

*Il Dirigente Scolastico
Prof.ssa Giuseppa Intorrigi*