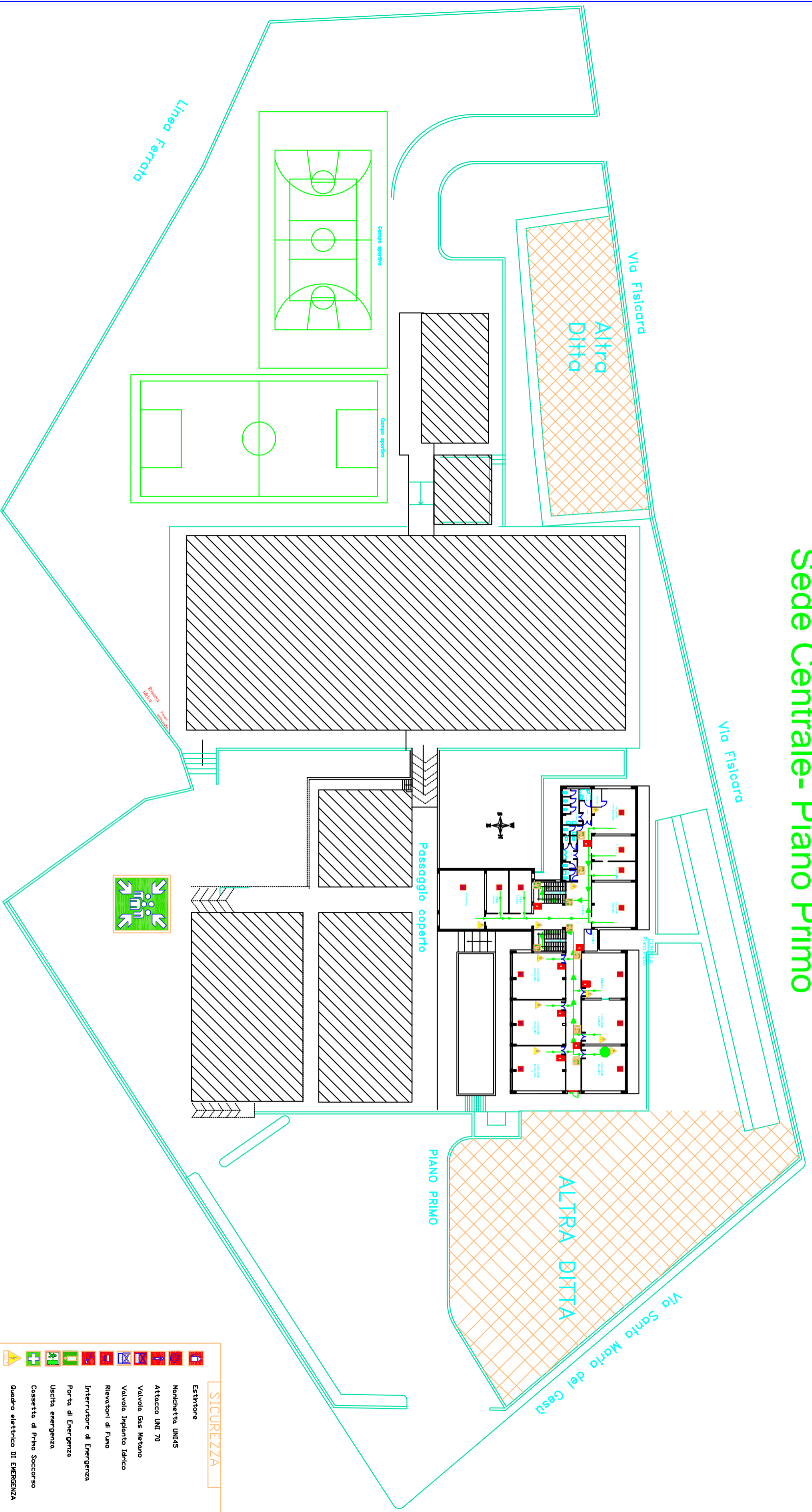


# Piano d'evacuazione

## IPSIA "C.A.Dalla Chiesa" Caltagirone (CT)

### Sede Centrale- Piano Primo



#### SICUREZZA

-  Estintore
-  Manichetta UNI45
-  Attacco UNI 70
-  Valvola Gas Metano
-  Valvola Impianto Idrico
-  Rivelatori di Fumo
-  Interruttore di Emergenza
-  Porta di Emergenza
-  Uscita emergenza
-  Cassetta di Primo Soccorso
-  Quadro elettrico DI EMERGENZA

**Dai piani superiori**

**Voi siete qui**

**Punto di Raccolta**

**ZONA INTERDETTA**

**chiusura con pannellatura in legno**

Anno Scolastico 2009/10

Disegno non in scala